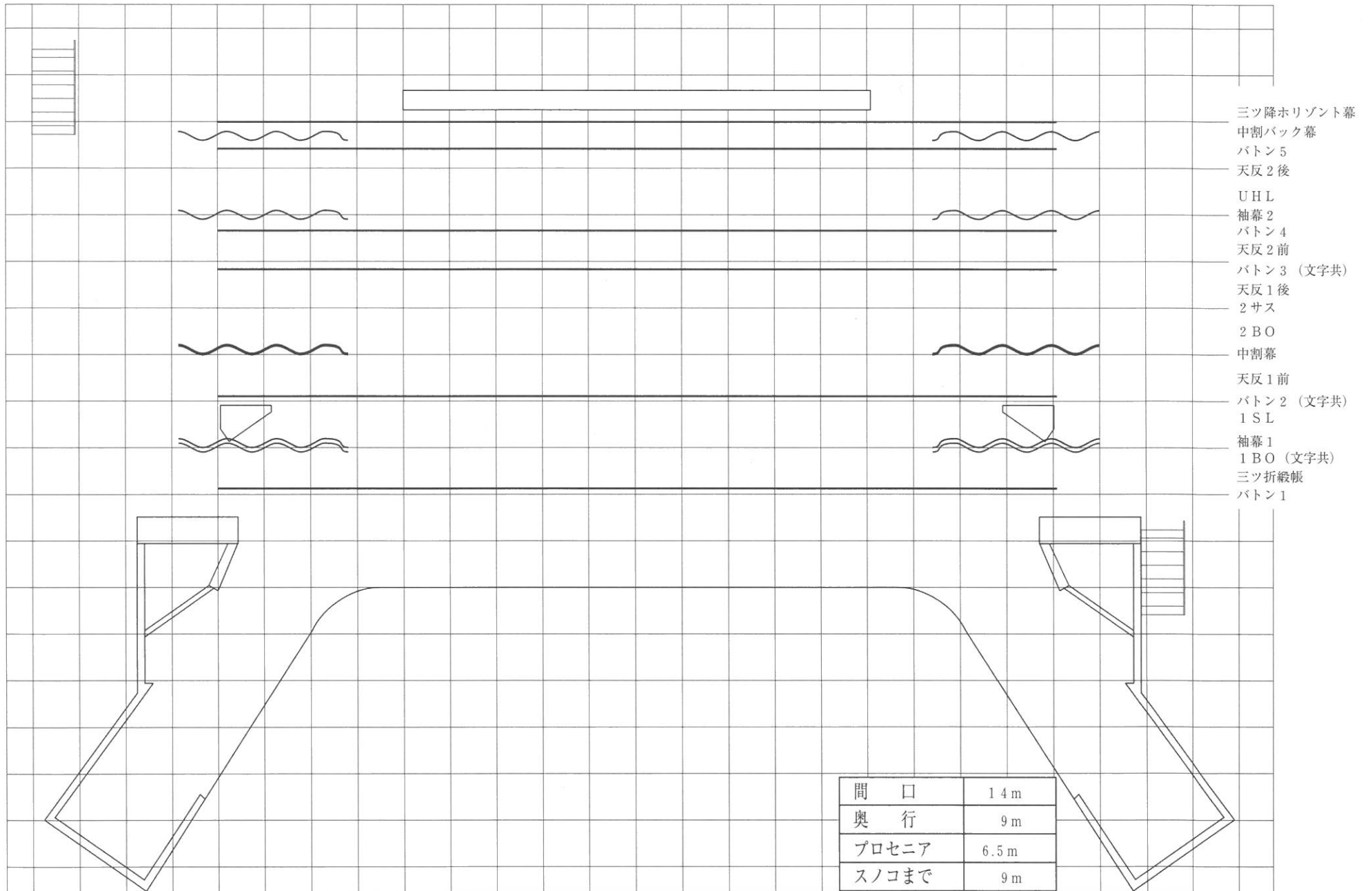
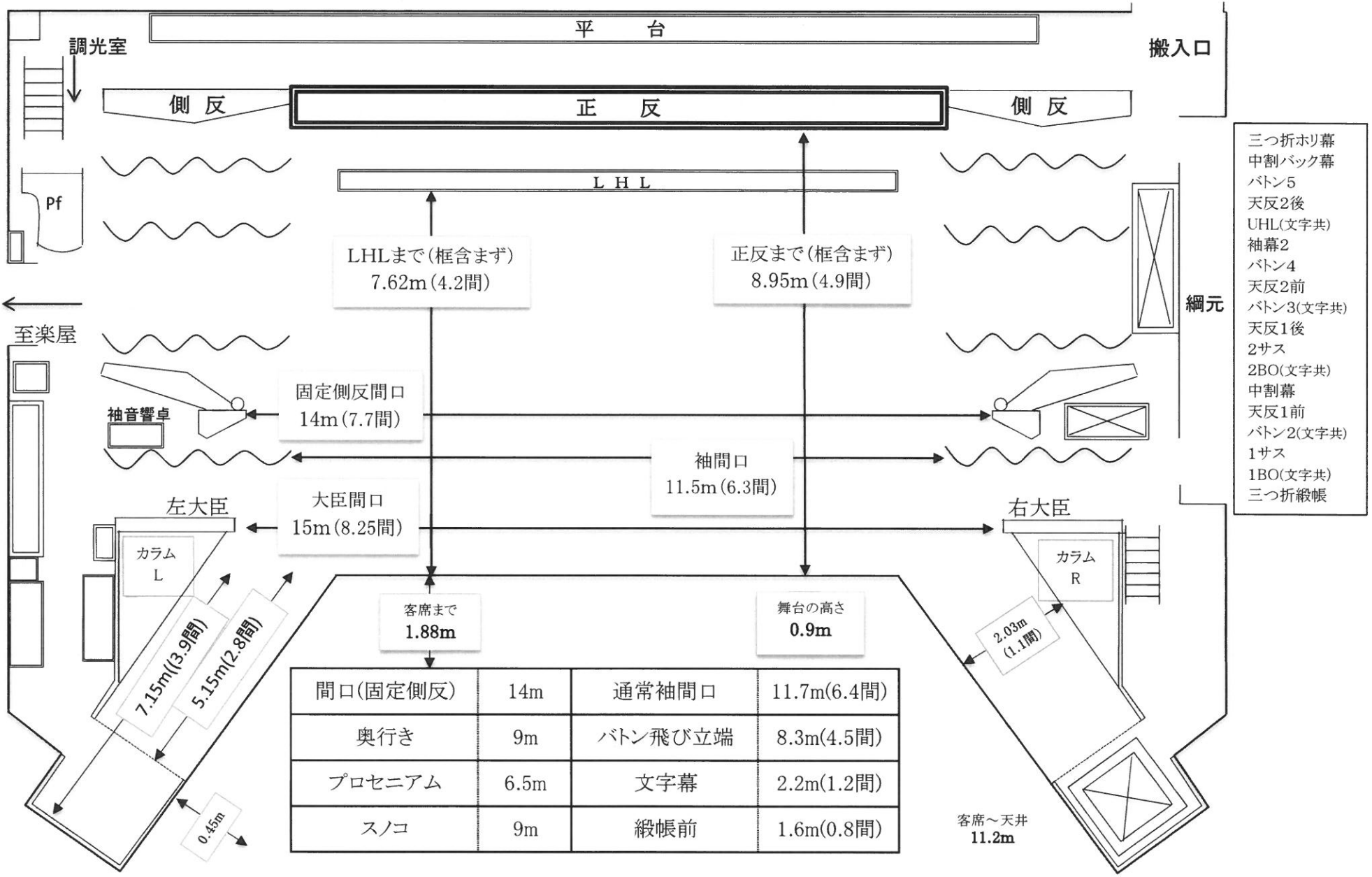


岡崎市せきれいホール舞台平面図



岡崎市せきれいホール 舞台平面図



- 三つ折ホリ幕
- 中割バック幕
- バトン5
- 天反2後
- UHL(文字共)
- 袖幕2
- バトン4
- 天反2前
- バトン3(文字共)
- 天反1後
- 2サス
- 2BO(文字共)
- 中割幕
- 天反1前
- バトン2(文字共)
- 1サス
- 1BO(文字共)
- 三つ折緞帳

間口(固定側反)	14m	通常袖間口	11.7m(6.4間)
奥行き	9m	バトン飛び立端	8.3m(4.5間)
プロセニウム	6.5m	文字幕	2.2m(1.2間)
スノコ	9m	緞帳前	1.6m(0.8間)

客席～天井
11.2m